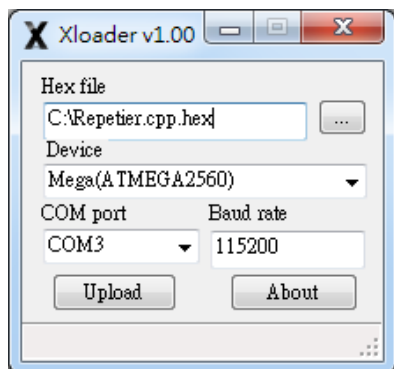


韌體燒錄步驟說明

3DPW露天拍賣
祥貿科技企業有限公司
2015版權所有

燒錄韌體(Firmware)

- ▶ 至本公司雲端硬碟下載韌體上傳軟體與韌體(皆位於套件專用韌體目錄下)
- ▶ 以USB連接線一端接在3D印表機(或是電路控制板)，另一端接在PC電腦。
- ▶ 然後執行XLoader，並將Hex file指向剛剛下載的韌體檔案，COM PORT請依照實際安裝情況，檔案名稱以及位置也請使用實際的名稱。



- ▶ 按下Upload開始上傳，上傳中出現Uploading...。
- ▶ 上傳完成出現xxxxxx bytes uploaded (xxx視韌體版本而定)。上傳時間大2分鐘。
- ▶ 上傳完畢後3D印表機LCD應當亮起(USB供電中)並顯示出資訊狀態，表示上傳成功。
- ▶ 若未上傳成功請檢查前面步驟，無法繼續後面動作。

版權及其他說明

- ▶ 本組裝說明書，係根據Open Source之Kossel 3D印表機為基礎經蒐集資料並加以改良之後，以台灣正體中文重新拍照撰寫；歡迎給予建議。
- ▶ 除本公司販售之套件商品外，並非所有Kossel機種適用於本說明書。
- ▶ 歡迎**整份單一檔案**傳閱、轉發、分享、社群軟體轉貼、社團之非商業使用，**不需要**經由本公司同意。
- ▶ 若未經本公司書面授權進行**部分內容**擷取使用，將被視為侵權行為。
- ▶ 以任何形式利用本說明從事商業行為，將視為侵權行為。包含利用本說明書進行**收費**之開課或教學、或是搭配本說明書販賣任何商品、或是利用本說明書宣傳非本公司之商品；若有以上需求，請事先告知本公司並取得本公司書面同意。
- ▶ 一旦發現侵權，法律追究，決不寬待。
- ▶ 本公司專營3D列印、設計、耗材、掃描、雷切等相關商品歡迎至台灣露天拍賣搜尋3DPW。或是直接點選連結 <http://class.ruten.com.tw/user/index00.php?s=cohibabid>
- ▶ 本公司為台灣最早最大之DIY 3D相關商品設計販售公司，創意是DIY是精髓，抄襲是不被人欣賞的行為。
- ▶ 本公司雲端硬碟有更多免費資訊 www.3dprow.com/google_drive.html
- ▶ 本公司歡迎各界提案、合作、提出建議。
- ▶ 歡迎對於本說明書提出建議，請Email至: service@3dprow.com