

L60 步進馬達

重量：0.5kg

步距角：1.8±5%度/步

電流：1.2A

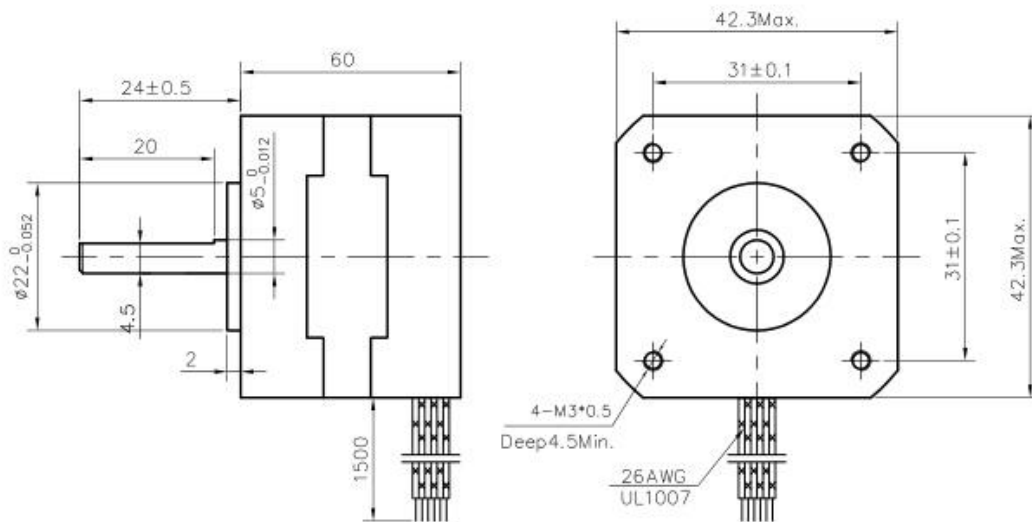
電阻：1.65±10%Ω/相

電感值：3.3±20%MH/相位

電壓：6.0V

保持轉矩：5.2kg.cm

絕緣 class：B



1.8° 42mm NEMA17 2 Phase Hybrid Stepper Motor

| 項目(Item) | 性能(Specifications) |
|---------------------------------|----------------------------|
| 步距角(Step Angle) | 1.8° |
| 溫 升(Temperature Rise) | 80°Cmax |
| 環 境 溫 度 (Ambient Temperature) | -20°C~+50°C |
| 絕緣電阻(Insulation Resistance) | 100 MΩ Min. ,500VDC |
| 電氣強度(Dielectric Strength): | 500VAC for 1minute |
| 徑向間隙(Shaft Radial Play) | 0.02Max. (450g-load) |
| 軸向間隙(Shaft Axial Play) | 0.08Max. (450g-load) |
| 最大徑向壓力 (Max. radial force) | 28N (20mm from the flange) |
| 最大軸向壓力(Max. axial force) | 10N |

